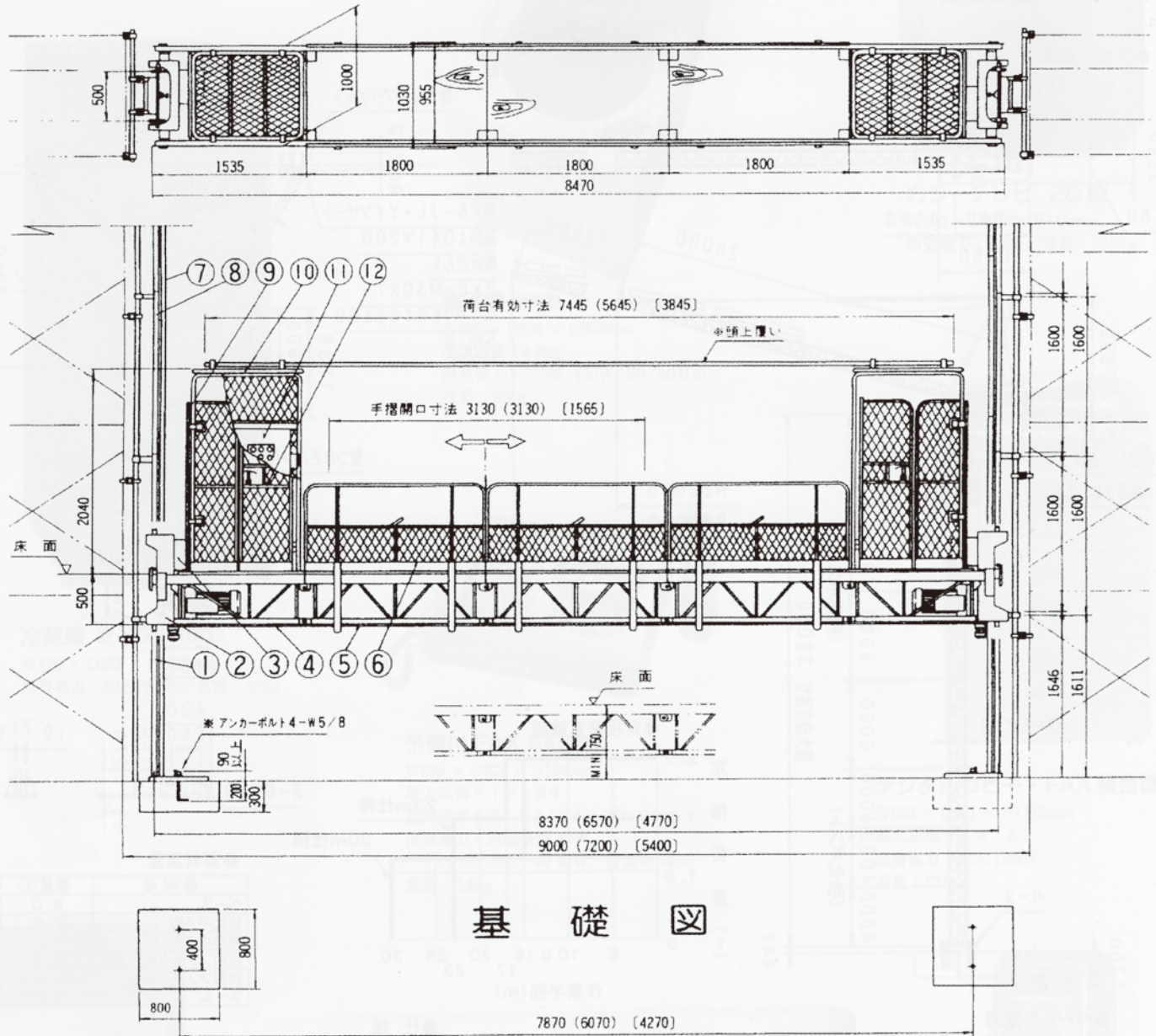


■ロングスパンエレベーター

■HSL-900B型



基礎図

注：頭上覆いが必要な場合は客先にて手配願います。
但し、積載荷重は頭上覆いの重量分少なくなります。

仕様

枠組間隔 L	有効長 R	積 載 荷 重
5,400mm	3,845mm	900kg
7,200mm	5,645mm	
9,000mm	7,445mm	
最 大 揚 程	50m	
ガ ー ダ ー 有 効 巾	955mm	
昇 降 速 度	10m/min 50/60Hz	
昇 降 方 式	ピンラック駆動方式	
昇 降 用 電 動 機	3.7KW 2基	
操 作 方 法	搬器取付ハンドル方式	
電 源	200/220V 50/60Hz 3相交流	

安全装置

傾斜時停止装置
ガバナ式自動落下防止装置
水平バランサー
上昇時制限バランス装置
下降時制限バランス装置
昇降確認ブザー
非常時停止押ボタン
ベース緩衝ゴム
逆相警報ブザー
過負荷防止装置
ポストのメッキ仕様 他

オプション

部品表

No.	部 品 名
1	ベースポスト
2	駆動フレーム
3	ガバナ式落下防止装置
4	サイドガード
5	中間ガード
6	手摺
7	ピンラック
8	ポスト
9	背面パネル
10	ヘッドガード
11	制御盤
12	開閉扉

[注] 本機はエレベータ構造規格に準拠して製造してあります。従って設置報告書(様式9号)の提出により使用できます。